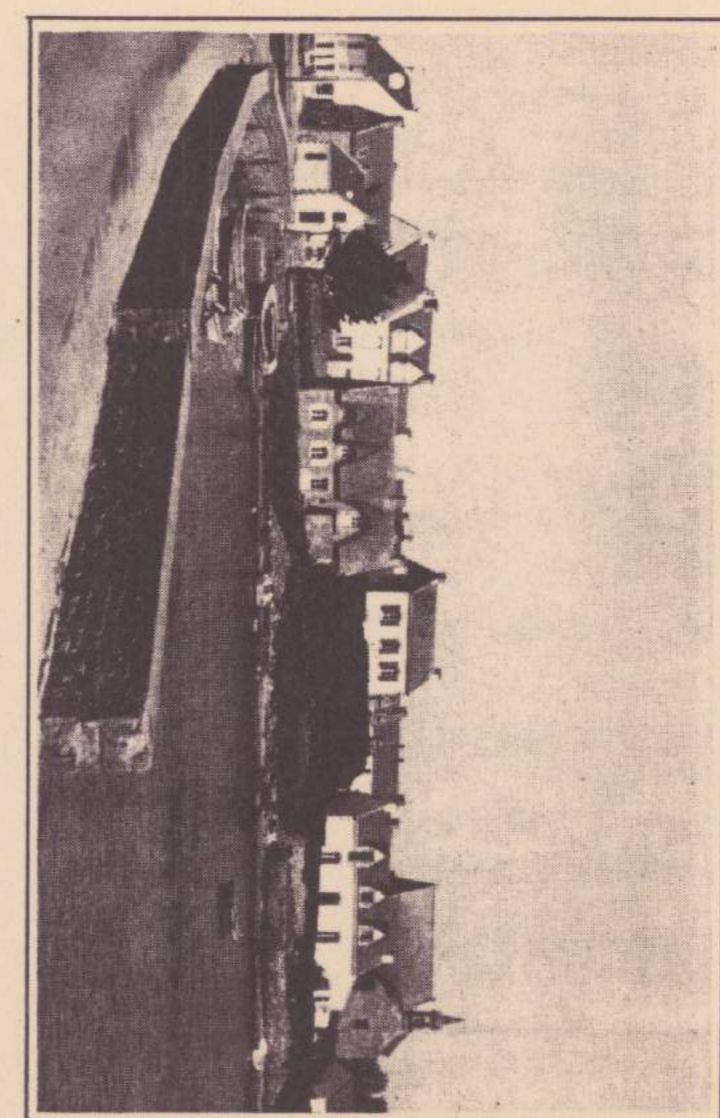


COMMUNE DE BELZ

SERVITUDE DE PASSAGE DES PIETONS SUR LE LITTORAL



PROCEDURE DE MODIFICATION ET DE SUSPENSION
 à notre arrêté en date du 28 OCT. 1991

APPROBATION

PLAN 1

LE PREFET
 Pour le projet et par délégation,
 le Procureur général,
 Philippe GIERREYR

LEGENDE

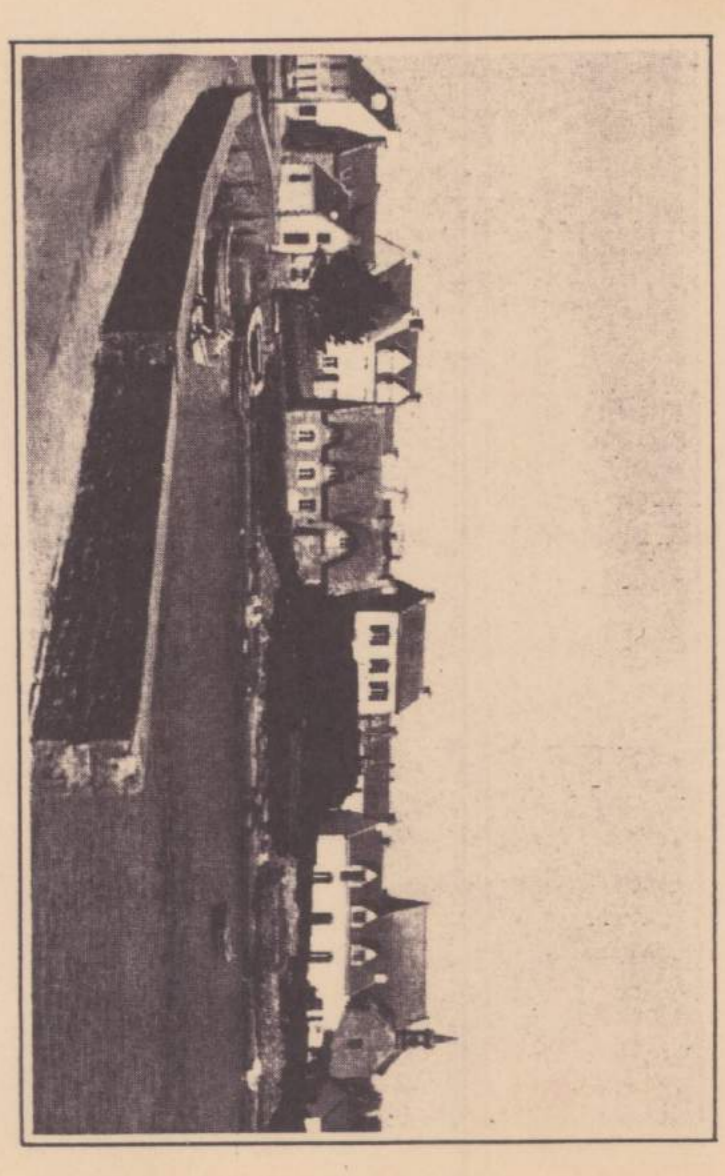
—	SERVITUDE DE DROIT
- - -	SERVITUDE MODIFIEE
.....	CONTINUITE DU CIRCUIT
.....	SUR L'EMANUE PUBLIC
.....	SERVITUDE TRANSVERSALE
.....	SERVITUDE SUSPENDUE



Echelle : 1 / 2000 ème

COMMUNE DE BELZ

SERVITUDE DE PASSAGE DES PIETONS SUR LE LITTORAL



PROCEDURE DE MODIFICATION ET DE SUSPENSION

APPROBATION

PLAN 2

Le Préfet
 M. [Signature]
 Pont Carnac au Pont Loriois
 Philippe CHEFFET

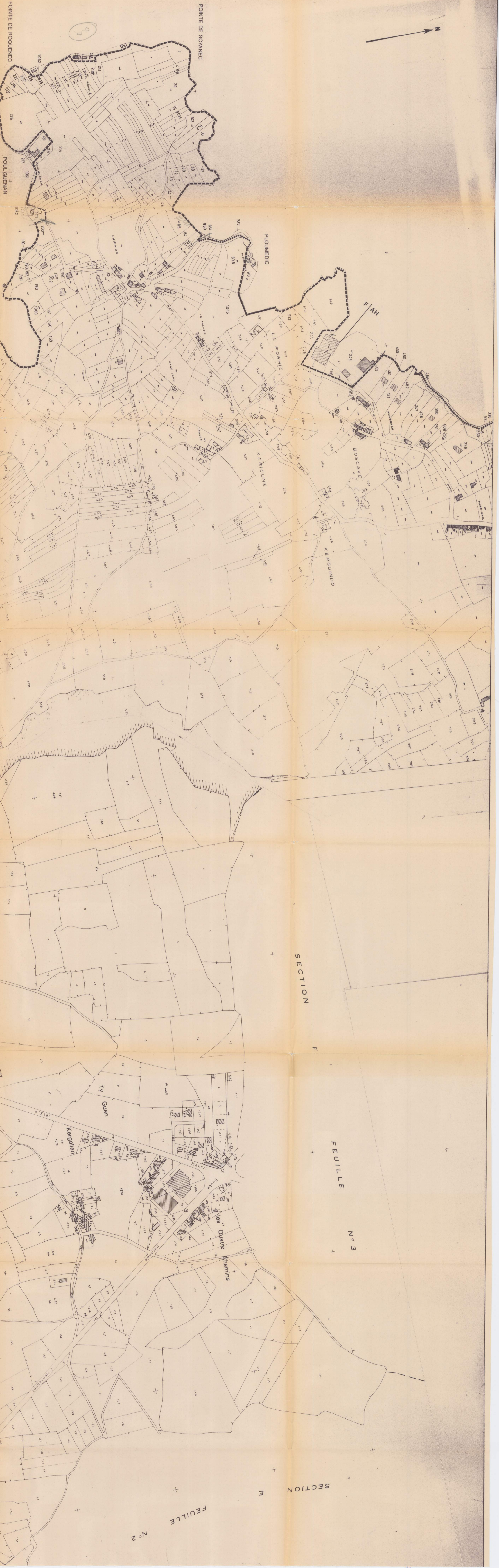
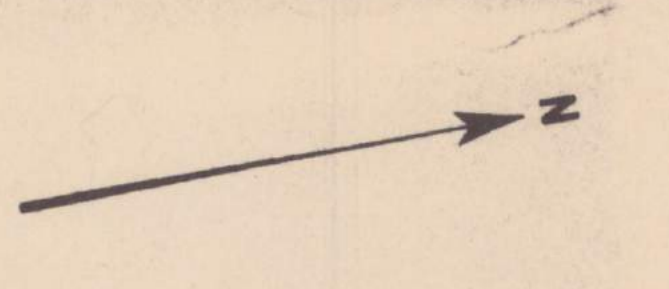
LEGENDE

- SERVITUDE DE DROIT
- - - SERVITUDE MODIFIEE
- CONTINUITÉ DU CHEMINEMENT SUR DOMAINE PUBLIC
- SERVITUDE TRANSFERRABLE
- SERVITUDE SUSPENDUE



SON B
 FICHE N° 3

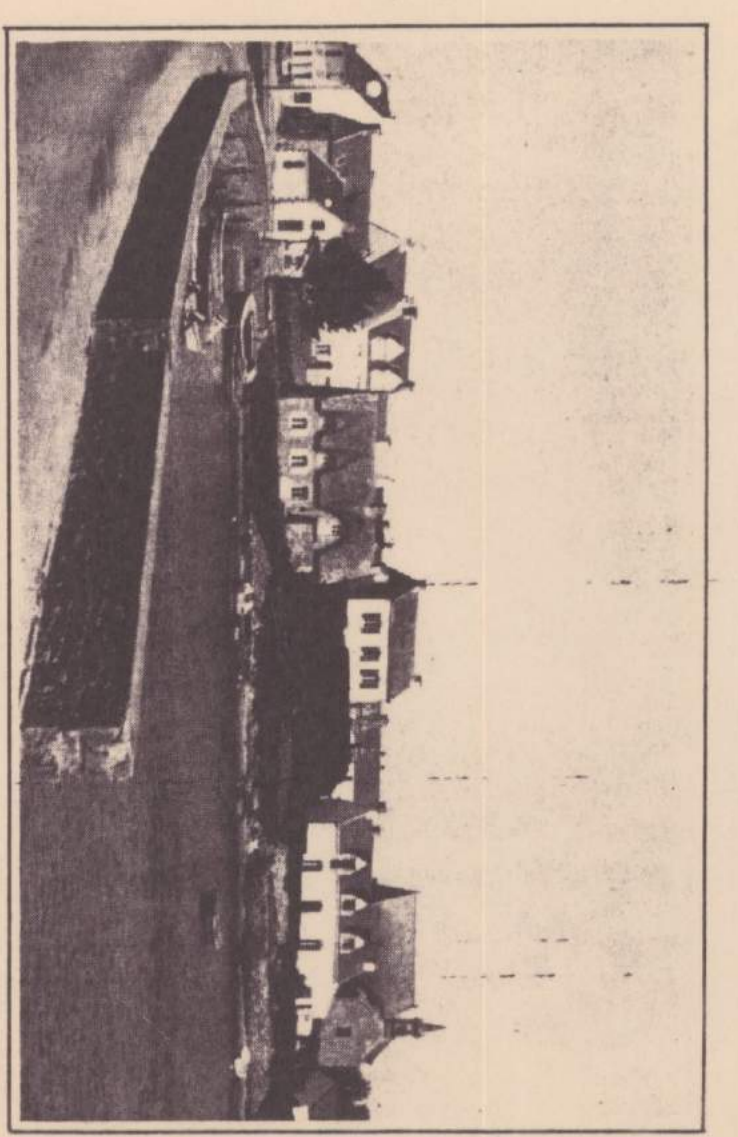
SON D



COMMUNE DE BELZ

SERVITUDE DE PASSAGE DES PIETONS SUR LE LITTORAL

MINISTRE DE L'URBANISME ET DU LOGEMENT
DIRECTION DEPARTEMENTALE DE L'EQUIPEMENT
SERVICE HABITAT, ENVIRONNEMENT ET CONSTRUCTION



PROCEDURE DE MODIFICATION ET DE SUSPENSION
D'UNE SERVITUDE DE PASSAGE DES PIETONS

APPROBATION

PLAN 3

PONT LORIS A L'ETANG DU SACH
MAYEUX CHARENTAIS

LEGENDE	
	SERVITUDE DE DROIT
	SERVITUDE MOYENNE
	CONTINGENT DU DIMENSIONNEMENT
	SERVITUDE TRANSVERSALE
	SERVITUDE SUSPENDUE

Echelle : 1 / 2 000^{ème}

COMMUNE

D'ETEL

DU SACH

MOULIN DU SACH

ETANG DU SACH

MOULIN DU SACH

D'ERDEVEN

SECTION F
FEUILLE N° 3

SECTION E
FEUILLE N° 2